

Regulamin
Gminnego Konkursu na
**WIENIEC DOŻYNKOWY
ORAZ RÓWNIANKĘ**
REGIEL, 10 września 2022 r.

Organizatorzy :

Gmina Ełk, Centrum Kultury Gminy Ełk z/s w Stradunach

Miejsce:

Plac dożynkowy w Reglu

Termin:

10 września 2022 r.

Cele konkursu :

- upowszechnienie i kultywowanie tradycji wykonywania wieńców oraz tradycji obrzędów dożynkowych,
- promocja dorobku kultury wsi
- aktywizacja małych społeczności lokalnych

Warunki uczestnictwa i zgłoszenia :

1. Do udziału w konkursie organizatorzy zapraszają wszystkie parafie, sołectwa, stowarzyszenia, wsie oraz osoby indywidualne z **Gminy Ełk**;
2. Każda parafia, sołectwo, stowarzyszenie, wieś oraz osoba indywidualna może zgłosić do konkursu **jeden** wieniec lub równiankę;
3. Zgłoszenia przyjmowane będą drogą e-mail na adres centrum.kultury@elk.gmina.pl lub osobiście do dnia **02.09.2022 r.**
Osoba do kontaktu: pani **Edyta Wasiulewska** – tel. 797 834 680 - Centrum Kultury Gminy Ełk z/s w Stradunach.
4. Zgłoszony wieniec dożynkowy lub równianka muszą zostać zaprezentowane i wystawione w dniu 10.09.2022 r. na placu dożynkowym w Reglu od godz. 14:00

5. **Każdy wieniec dożynkowy i równianka muszą zawierać kartkę z nazwą wystawcy i numerem telefonu oraz kategorią wg której mają zostać ocenione:**

- ✓ WIENIEC DOŻYNKOWY (tradycyjny)
- ✓ WIENIEC DOŻYNKOWY (praca dowolna związana ze żniwami)
- ✓ RÓWNIANKA

6. Delegacje konkursowe przyjeżdżają na miejsce konkursu na własny koszt.

7. Rozstrzygnięcie konkursu nastąpi podczas Dożynek Gminnych tj. 10.09.2022.

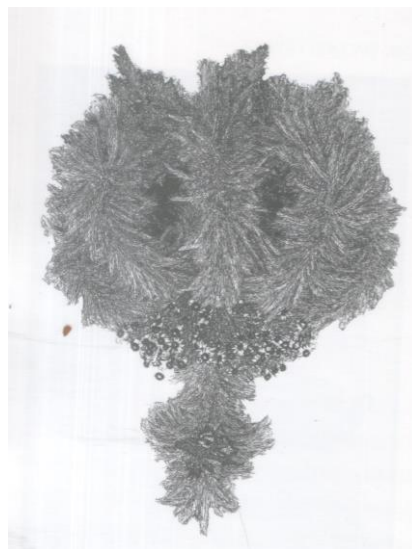
Kryteria oceny:

1. Organizatorzy powołają Komisję Konkursową, która oceniając wieńce dożynkowe oraz równianki będzie brała po uwagę następujące kryteria:
 - ✓ Sposób i estetyka wykonania wieńca bądź równianki;
 - ✓ Zachowanie i użycie elementów tradycyjnych;
 - ✓ Wartości artystyczne i tradycyjne związane z kulturą wykonania wieńca dożynkowego;
 - ✓ Ogólny wyraz artystyczny

PS. Co znaczy wyraz „tradycyjny” w przypadku wieńca i równianki?

WIENIEC TRADYCYJNY

- ✓ Jak sama nazwa wskazuje jest wity czyli splatany jak wianek;
- ✓ Materiał tradycyjny, to słoma z żyta lub pszenżyta najlepiej wraz z kłosami;;
- ✓ Element religijny może być dodany, ale ma być zachowany kształt wieńca, a nie feretronu czy ołtarzyka;



RÓWNIANKA TRADYCYJNA

- ✓ Jak nazwa wskazuje jej łodygi mają być równo ucięte i związane mocno nićmi.
- ✓ Materiał, to zboże, ale mogą być też kwiaty, tylko nie te, które uznane są za chwasty wyrosłe w zbożu;
- ✓ Łodyga równianki może być podzielona na trzy części. Powstałe w ten sposób „nogi” związane nićmi mogą być postawione.



Wiązanka dożynkowa z okolic Knyszyn



Wiązanka dożynkowa (równianki)

2. Komisja konkursowa przyzna punkty w skali 1-10 za każdy w/w wymóg. Ilość punktów będzie decydowała o uzyskanym miejscu konkursowym.
3. Decyzja Komisji Konkursowej jest ostateczna i nie przysługuje od niej odwołanie

Nagrody :

1. Organizatorzy przewidują nagrody rzeczowe za udział w konkursach w kategoriach:
 - ✓ WIENIEC DOŻYNKOWY (tradycyjny)
 - ✓ WIENIEC DOŻYNKOWY (praca dowolna związana ze żniwami)
 - ✓ RÓWNIANKA
2. Rodzaj i typ zwycięzców ustali jury podczas oceniania
3. Wszystkim uczestnikom wręczone zostaną pamiątkowe dyplomy
4. Wręczenie nagród nastąpi bezpośrednio po rozstrzygnięciu konkursu.

Zapraszamy!!!